



Chez nous, pratiquer une activité a du sens, adhérer, c'est le comprendre.

L'adhésion reste une question. A l'heure où l'individualisme est de plus en plus fort, faire partie d'une association n'est plus spontané.

Indépendamment de notre schéma d'adhésion, il est souvent nécessaire d'expliquer ou de rappeler

• LE SENS DE L'ADHÉSION :

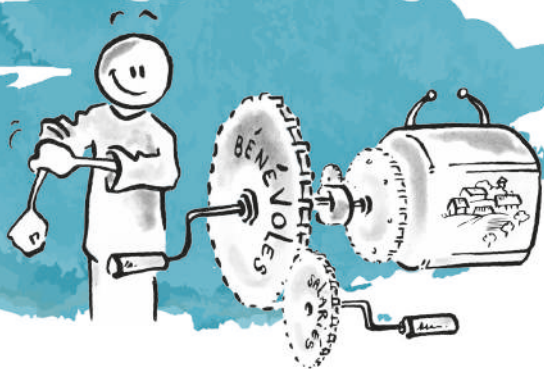
ce qu'adhérer veut dire et implique.



• L'ANIMATION DE RÉSEAU •

est une compétence à développer pour renforcer nos liens et notre ancrage... Mailler le territoire et partager nos compétences permet de déployer nos forces au service de tous.

Dans chacune des fédérations départementales et unions régionales, des bénévoles et des professionnels expérimentent et développent des compétences. Certains se sentent encore un peu fragiles sur ce champ.



• LE BÉNÉVOLAT.

est un marqueur de notre réseau. Inscrites dans une histoire personnelle ou collective, les pratiques bénévoles, pérennes ou éphémères, évoluent et se vivent essentiellement dans les foyers et associations. Bien que 38 des 44 fédérations départementales soient animées par des salariés, elles n'existeraient pas sans l'engagement des bénévoles. L'existence et le renouvellement de ces forces sont vitaux. Il y a un enjeu à favoriser le passage de l'adhérent au bénévole, du bénévole à l'élu associatif.

L'engagement militant doit conserver sa place dans ce parcours.



• LES ASSOCIATIONS ET ADHÉRENTS INDIVIDUELS •

constituent notre réseau. Cependant, nous constatons une baisse régulière de leur nombre.

Les moyens mis en œuvre à ce jour ne sont pas suffisants. Si l'érosion se poursuit, nous n'aurons plus d'associations adhérentes en 2042.







Aujourd'hui, nous mesurons

• NOTRE INFLUENCE •

au nombre d'associations et d'adhérents individuels qui pratiquent une activité dans nos structures. Mais c'est un miroir déformant de notre réalité. Notre réseau est acteur de la vie et du développement des villages.

En effet, nous proposons des activités sans adhésion : nous animons des cafés associatifs, des débats de société... Nous organisons des spectacles, des expositions, des rencontres... Mais cela n'apparaît pas dans nos statistiques.



• L'INTER-GÉNÉRATIONNEL •

une volonté à l'épreuve des rythmes de vie.

Les jeunes fréquentent les Foyers Ruraux et associations de leur enfance à l'adolescence, mais, dès lors qu'ils grandissent, ils quittent souvent leur lieu d'habitation pour les études ou le travail. Attachés aux territoires, ils y reviendront sans doute plus tard.

Les adhérent.es des Foyers Ruraux sont pour beaucoup des femmes et ont plus de 60 ans.

Cette mesure est fondée sur les adhésions, pas sur les publics. (On ne compte par exemple pas les personnes qui reviennent en vacances pour un festival ou une activité particulière).



Nous sommes

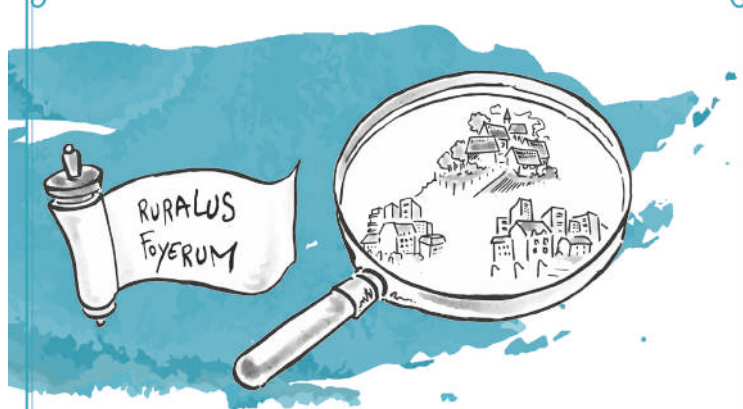
• UN RÉSEAU PLURIDISCIPLINAIRE •

et intergénérationnel.

Nous sommes un réseau pluriel, implanté sur des territoires tous très différents.

Nos points communs :

- Une implantation de longue date et un ancrage territorial fort
- Une action là où nous sommes à travers la création des dynamiques locales : citoyennes, sportives, culturelles, conviviales...
- Par et pour les habitantes et les habitants des villages.



Avec plus de 72 % de nos associations et foyers recensés dans des communes de moins de 5000 habitants,

• LA RURALITÉ •

est bel et bien une réalité pour le réseau. Moteur des actions dans nos villages, nous pouvons être fiers de notre ancrage.

Notre réseau est animateur, transformateur, aménageur des territoires ruraux, cette spécificité fait notre force mais reste un impensé pour les Foyers Ruraux.



